



Porto de Lisboa

# Carta Náutica

Novembro 2024

Nº 171



Centro de Documentação e Arquivo do Porto de Lisboa

Últimas aquisições

## Disrupção das cadeias de abastecimento

### Fernando Cruz Gonçalves

Fenómenos de consequências globais, como a pandemia de COVID-19, o conflito armado entre a Rússia e a Ucrânia e o escalar da tensão no Mar Vermelho, têm testado, até aos limites, a resiliência das cadeias de abastecimento globais, nas quais o transporte marítimo desempenha um papel crucial.

Neste contexto, esta obra analisa, minuciosamente, os grandes desafios que o transporte marítimo de contentores atravessa, assim como as ramificações dos fenómenos que, sucessivamente, colocam à prova a integridade das cadeias de abastecimento.



Se gostou deste vai gostar:  
Ports and networks: strategies, operations and perspectives, 2018

Das nossas estantes

## Estratégia nacional para o mar 2021-2030

### República Portuguesa

A Estratégia Nacional para o Mar 2021-2030, aprovada em Conselho de Ministros em maio de 2021, é o instrumento que traça o rumo para a política pública do Mar nesta década. Baseia-se na importância do conhecimento científico, na proteção do Oceano, na valorização dos serviços dos ecossistemas marinhos e no reconhecimento do seu papel como vetores de desenvolvimento sustentável e, em paralelo, na robustez dos setores tradicionais e emergentes da economia azul. Tem como objetivos potenciar o contributo do mar para a economia do país, a prosperidade e o bem-estar de todos os portugueses, e dar resposta aos grandes desafios da década, reforçando a posição e visibilidade de Portugal no mundo enquanto nação eminentemente marítima.

O seu Plano de Ação, também aprovado em Conselho de Ministros, inclui 185 medidas concretas, distribuídas pelas várias áreas de intervenção prioritária desta estratégia, das quais 30 são consideradas emblemáticas devido à sua especial abrangência e elevado potencial multiplicador de efeitos.



#### Neste número:

Disrupção das cadeias de abastecimento  
Fernando Cruz Gonçalves

Estratégia nacional para o mar 2021-2030  
República Portuguesa

Geopolítica dos portos APAT

Exposição "Liberdade. A Força que muda tudo"

Carga no aterro do entreposto de Santa Apolónia

Artigo do Mês

## Geopolítica dos portos – APAT

Nas últimas décadas, alguns países asiáticos, pelo seu desempenho económico, tornaram-se modelos em gestão económica e política, e este [artigo](#) destaca a convergência destes países para um ponto em comum: o do investimento em infraestruturas portuárias.

De facto, a História mostra-nos que a atividade portuária tem, desde as primeiras civilizações, grande importância económica, com as maiores cidades a desenvolverem-se e a crescerem em redor dos seus portos. Através destes exemplos de civilizações e cidades portuárias, umas mais antigas e outras mais recentes, torna-se fácil compreender, segundo o artigo, a importância da aposta na criação de grandes e eficientes infraestruturas portuárias, de forma a catapultar o desenvolvimento económico de um país.



### Ligação Interessante

O [Museu da Água e Resíduos \(MAR\)](#), inaugurado em julho passado, é um espaço tecnológico e inovador, dedicado à educação e sensibilização ambiental, que tem como objetivo ser uma referência na educação ambiental e divulgação científica e tecnológica no que diz respeito à água e ao ambiente. Localizado em Sintra, este museu interativo, apresenta uma programação diversificada dirigida a diversos públicos, focando-se especialmente na comunidade educativa. As atividades lúdicas proporcionam uma aprendizagem envolvente através de jogos tácteis e brincadeiras.



### Boletim Bibliográfico

O [Boletim Bibliográfico](#) é editado periodicamente pelo Centro de Documentação e Arquivo. A sua finalidade é dar a conhecer ao leitor todas as publicações, sob a forma impressa ou digital, e informação relevantes selecionadas pelo CDA no mês anterior.

A apresentação da informação é temática, estando repartida pelos grandes temas adotados na biblioteca.

Na parte final, havendo legislação selecionada, terá acesso direto ao documento (DRE ou JOUE).

O que se passa por aqui

## Exposição “Liberdade. A Força que muda tudo”

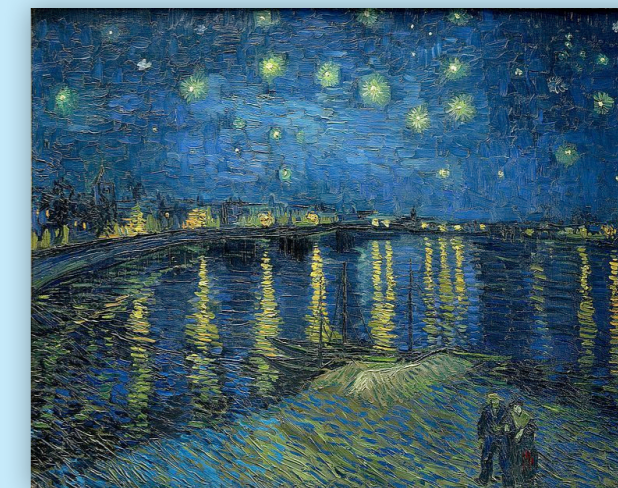
A exposição “Liberdade. A Força que muda tudo” encerrou no passado dia 31 de outubro e foi um sucesso, com um total de 2.268 visitantes durante os cinco meses em que esteve patente ao público.

A exposição atraiu um público diversificado, com visitantes provenientes de várias regiões do país, e também do estrangeiro, tendo, ainda, recebido visitas de seis grupos de escolas e universidades de quatro países diferentes.

O espaço da exposição foi também palco de vários eventos paralelos, entre palestras, conferências, apresentações e espetáculos. “Liberdade. A Força que muda tudo” destacou-se não só pela qualidade da mostra em si mesma, mas também pelo impacto cultural e social, criando um espaço de reflexão sobre a liberdade conquistada no 25 de Abril de 1974 e a sua importância contínua na cidade do Barreiro e na sociedade portuguesa.

Poesia pelo porto

## Entre o sono e o sonho



Entre o sono e o sonho,  
Entre mim e o que em mim  
É o quem eu me suponho,  
Corre um rio sem fim.

Passou por outras margens,  
Diversas mais além,  
Naquelas várias viagens  
Que todo o rio tem.

Chegou onde hoje habito  
A casa que hoje sou.  
Passa, se eu me medito;  
Se desperto, passou.

E quem me sinto e morre  
No que me liga a mim  
Dorme onde o rio corre —  
Esse rio sem fim.

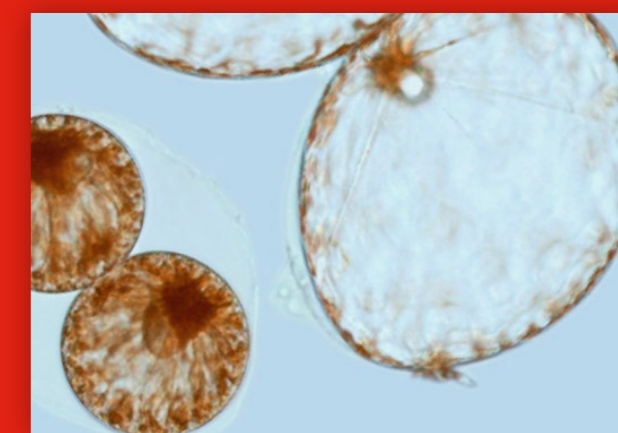
Poema de **Fernando Pessoa**  
Pintura “Noite estrelada sobre o Ródano”  
de **Vincent van Gogh**





Carga no aterro do entreposto de Santa Apolónia. A carga é constituída principalmente por barricas de resina •Sem data • Acervo do CDA

Sabia que...



O plâncton nada transformando-se em balão?

[Saiba mais.](#)

## Carta Náutica

**Contactos:**

[cda@portodelisboa.pt](mailto:cda@portodelisboa.pt)  
Tel.: +(351) 21 361 10 45/64/74  
+(351) 21 392 22 24

Edifício Infante D. Henrique,  
Doca de Alcântara,  
1399-012 Lisboa

**Questões, sugestões  
ou comentários?**

**Envie para**  
[cda@portodelisboa.pt](mailto:cda@portodelisboa.pt)