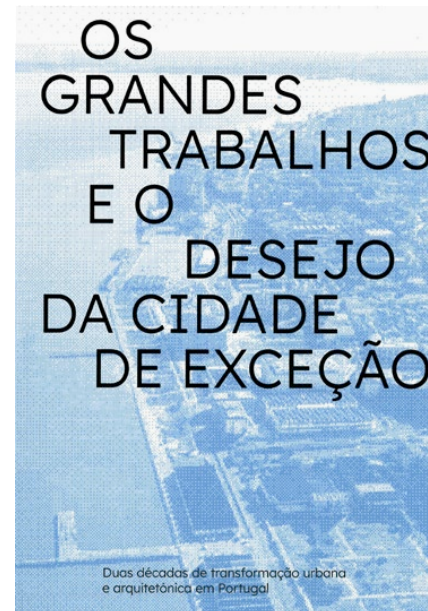




DAS ÚLTIMAS AQUISIÇÕES

Os grandes trabalhos e o desejo da cidade de exceção - Paulo Tormenta Pinto, Ana Brandão (eds.)

Neste livro, a experiência da Exposição Internacional de Lisboa - Expo'98 - é o ponto central para explorar as mudanças ocorridas em Portugal, após o grande evento de final de século, em matéria urbanística. A partir dos contributos de investigadores e consultores de diferentes áreas científicas - arquitetura, arquitetura paisagista, planeamento urbano, sociologia, economia, geografia - diferentes problemáticas e escalas de análise são trazidas para cima da mesa. Esta análise da cultura urbana e arquitetónica abre caminho a um amplo debate sobre um novo tempo marcado pelas incertezas da guerra, as alterações climáticas e as assimetrias sociais.



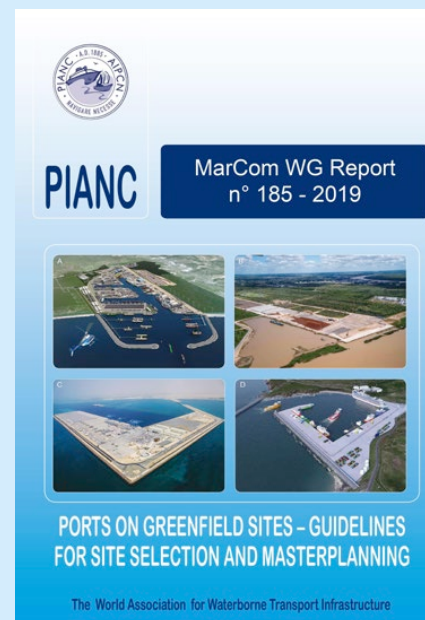
SE GOSTOU DESTA VAI GOSTAR:

Os espaços públicos da exposição do mundo português e da Expo'98
/ Aquilino Machado, 2006

DAS NOSSAS ESTANTES

Ports on greenfield sites: guidelines for site selection and masterplanning - Maritime Navigation Commission

Este relatório foi elaborado por um Grupo de Trabalho internacional com o objetivo de proporcionar um guia completo para o planeamento de novos portos e terminais marítimos especializados em locais sem utilização prévia, ajudando a identificar e avaliar opções de desenvolvimento e potenciais locais de desenvolvimento e a definir a localização ideal para o desenvolvimento de novos portos/terminais, tendo em consideração os vários parâmetros geofísicos, hidrodinâmicos, ambientais e outros associados ao local de desenvolvimento; o acesso marítimo, a exposição e a disponibilidade do porto/terminal; o desempenho operacional e as necessidades económicas do porto ou terminal; o planeamento das redes urbanas e de transportes; o impacto que um novo porto pode ter em termos de novas cadeias logísticas ou de uma mudança às cadeias logísticas existentes, e integrando todos estes aspetos na otimização do plano diretor para o desenvolvimento do novo porto ou terminal.



NESTE NÚMERO

- Os grandes trabalhos e o desejo da cidade de exceção - Paulo Tormenta Pinto, Ana Brandão (eds.)
- *Ports on greenfield sites: guidelines for site selection and masterplanning - Maritime Navigation Commission*
- O sucesso começa de dentro - Revista ANTRAM
- Prolongamento da exposição "Liberdade. A força que muda tudo"
- Draga "Alcântara" na doca seca n.º 2



julho 2024

ARTIGO DO MÊS

O sucesso começa de dentro – Revista ANTRAM

Num mundo em constante mudança, onde a competitividade é cada vez mais estimulada, o sucesso de uma empresa depende da sua capacidade para se adaptar e inovar. Contudo, para alcançar esse objetivo, é fundamental que a empresa olhe para dentro, e analise aqueles que podem ser os seus pontos fortes e fracos, a sua cultura organizacional, os seus processos e os seus colaboradores, defende este [artigo](#).

Ciente da importância dos colaboradores para as empresas, são apresentadas várias estratégias de marketing interno que, segundo o artigo, contribuem para uma maior motivação dos colaboradores e, conseqüentemente, para o aumento da produtividade da empresa e da sua notoriedade.



BOLETIM BIBLIOGRÁFICO

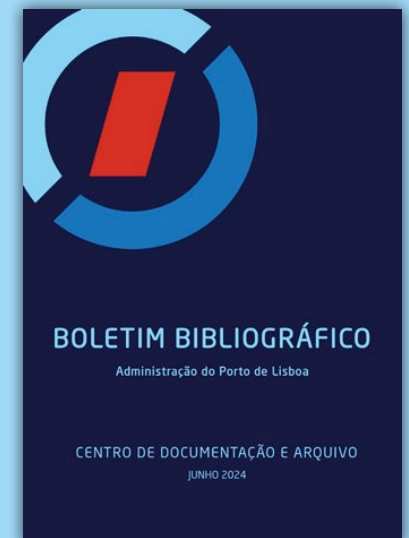
O [Boletim Bibliográfico](#) é editado periodicamente pelo Centro de Documentação e Arquivo. A sua finalidade é dar a conhecer ao leitor todas as publicações, sob a forma impressa ou digital, e informação relevantes selecionadas pelo CDA no mês anterior.

A apresentação da informação é temática, estando repartida pelos grandes temas adotados na biblioteca.

Na parte final, havendo legislação selecionada, terá acesso direto ao documento (DRE ou JOUE).

LIGAÇÃO INTERESSANTE

O [Arquivo Histórico e Biblioteca da Restauração da Sociedade Histórica da Independência de Portugal](#) possuem um rico património documental único e de particular interesse para o estudo da História de Portugal. Com o objetivo de divulgar o seu acervo, esta Sociedade tem vindo a apoiar projetos de investigação, destacando-se o “Prémio Instituto dos Mares da Lusofonia”, cuja edição de 2024 está aberta até ao próximo dia 30 de setembro a todos os autores nacionais ou estrangeiros, visando, em especial, os jovens investigadores. As obras concorrentes devem abordar questões temáticas relacionadas com o Mar no espaço lusófono, sejam de carácter científico, económico, histórico, cultural, de segurança e defesa, ou social. Saiba mais [aqui](#).





julho 2024

O QUE SE PASSA POR AQUI

Prolongamento da exposição “Liberdade. A força que muda tudo”

A Exposição “Liberdade. A força que muda tudo”, organizada pela “Cidade dos Arquivos”, onde se inclui o Arquivo dos Portos de Lisboa, Setúbal e Sesimbra, encerrou no passado dia 30 de junho, mas voltará a estar patente nos próximos meses de setembro e outubro, mais concretamente entre 3 de setembro e 31 de outubro. Esta exposição inaugurada no âmbito das comemorações dos 50 anos do 25 de Abril, tem tido forte afluência de público, contando já com 1.730 visitantes, com destaque para visitas de várias escolas e associações do Barreiro e de concelhos vizinhos, e de universidades, inclusivamente universidades estrangeiras. Destacam-se também os vários eventos realizados no espaço que ajudaram a dinamizar a exposição, nomeadamente conferências, palestras, reuniões e apresentações de publicações.

Relembramos que a exposição poderá ser visitada de terça a sábado, das 14 horas às 19 horas na StartUp Barreiro, localizada no Parque Empresarial da Baía do Tejo. A entrada manter-se-á livre.



POESIA PELO PORTO

A ti regresso, mar...

A ti regresso, mar, ao gosto forte
Do sal que o vento traz à minha boca,
À tua claridade, a esta sorte
Que me foi dada de esquecer a morte
Sabendo embora como a vida é pouca.

A ti regresso, mar, corpo deitado,
Ao teu poder de paz e tempestade,
Ao teu clamor de deus acorrentado,
De terra feminina rodeado,
Prisioneiro da própria liberdade.

A ti regresso, mar, como quem sabe
Dessa tua lição tirar proveito.
E antes que esta vida se me acabe,
De toda a água que na terra cabe
Em vontade tornada, armado o peito.

Poema de José Saramago
Pintura de Plínio Nomellini





julho 2024

CONTACTOS

cda@portodelisboa.pt

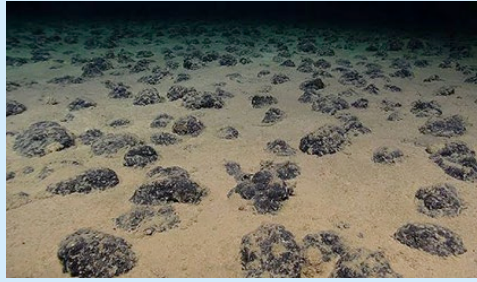
Tel.: +(351) 21 361 10 45/64/74; 21 392 22 24

Fax: 21 361 10 05

Edifício Infante D. Henrique,
Doca de Alcântara,
1399-012 Lisboa

**Questões, sugestões
ou comentários?**

Envie para
cda@portodelisboa.pt



SABIA QUE...

**Cientistas descobriram rochas
capazes de gerar oxigénio,
a 4.000 metros de profundidade?**

[SAIBA MAIS...](#)



Draga "Alcântara" na doca seca n.º 2 • Sem data • Acervo do CDA