



# CARTA NÁUTICA

## Das últimas aquisições

**Decarbonization pathways for international maritime transport: a model-based policy impact assessment - Ronald A. Halim, Lucie Kirstein, Olaf Merk and Luis M. Martinez**



O transporte marítimo internacional finalmente estabeleceu a meta de reduzir suas emissões de CO2 em pelo menos 50% até 2050. No entanto, tal ainda não é suficiente para alcançar as metas do Acordo de Paris. Um fator que dificulta a realização dos objetivos de Paris é a falta de conhecimento relativamente ao nível de descarbonização que é possível alcançar usando todas as tecnologias disponíveis. Este artigo analisa a possibilidade técnica de alcançar os objetivos do Acordo de Paris, chegando à conclusão que uma redução de 82-95% das emissões de CO2 pode ser possível até 2035, e apresenta os obstáculos e as medidas políticas relevantes para promover a descarbonização do transporte marítimo internacional.

## Das nossas estantes

**Ocupação romana dos estuários do Tejo e Sado - Câmara Municipal do Seixal**

Este livro reúne as comunicações proferidas nas 1.<sup>as</sup> Jornadas sobre a Romanização dos Estuários do Tejo e do Sado, realizadas em 1991. Esta iniciativa permitiu aos seus participantes a partilha de experiências sobre os trabalhos em curso na época, numa área geográfica com um património arqueológico riquíssimo, os estuários do Tejo e do Sado, tendo contribuído para o estudo da história da margem esquerda do Tejo, em particular durante o período romano. As suas Atas aqui reunidas constituem, ainda hoje, um manual de referência para os interessados nesta temática.



**Se gostou deste vai gostar:**

*Economic impacts of MRV of fuel emissions in maritime transport / Dagmar Nelissen, Jasper Faber, 2014*

## Neste número

- *Decarbonization pathways for international maritime transport: a model-based policy impact assessment* — vários autores
- Ocupação romana dos estuários do Tejo e Sado - Câmara Municipal do Seixal
- Cibersegurança no setor marítimo - Revista de Marinha
- Jornadas Europeias do Património 2018
- Foto: Doca de Alcântara - Ponte giratória

## Artigo do mês

### Cibersegurança no setor marítimo - Revista de Marinha

De acordo com estudos recentes, o setor do transporte marítimo está vulnerável a uma série de potenciais comprometimentos, incluindo alguns que podem causar acidentes graves em navios que custam milhões de euros, nomeadamente em zonas geográficas com elevado tráfego.

De facto, o tema da cibersegurança no transporte marítimo em geral e nos navios em particular é ainda recente, e é neste enquadramento que este [artigo](#) destaca o que poderá vir a ser o impacto das Tecnologias de Informação nas atividades do setor do transporte marítimo no contexto da cibersegurança e o respetivo "estado da arte" em termos gerais neste setor, apresentando ainda alguns contributos para a respetiva evolução, tendo em linha de conta o enquadramento geral legislativo para a cibersegurança na União Europeia e a nível nacional.



## Boletim Bibliográfico



O [Boletim Bibliográfico](#) é editado periodicamente pelo Centro de Documentação e Informação.

A sua finalidade é dar a conhecer ao leitor todas as publicações, sob a forma impressa ou digital, e informação relevantes selecionadas pelo CDI no mês anterior.

A apresentação da informação é temática, estando repartida pelos grandes temas adotados na biblioteca.

Na parte final, havendo legislação selecionada, terá acesso direto ao documento (DRE ou JOUE).

## Ligação Interessante



A [Império Arqueologia, Lda.](#) é uma empresa que se dedica ao diagnóstico e tratamento arqueológico, histórico e cultural nas áreas de impacto direto e indireto de empreitadas. No site desta empresa poderá obter mais informações sobre os principais serviços oferecidos, nomeadamente o diagnóstico e acompanhamento arqueológico de obras, as escavações e sondagens arqueológicas, os trabalhos de antropologia física e os trabalhos de conservação e restauro. De entre os diversos achados arqueológicos encontrados por esta empresa, destacam-se os vestígios ligados à atividade portuária na zona do Campo das Cebolas.

# Poesia pelo porto

## ROMANCE DA BEIRA-TEJO

(...)

Certa manhã na ribeira  
do Tejo, com maresia,  
fragatas, e o que trazia  
do mar a brisa ligeira...  
- essa graça, enfim, senti-a,  
à beira do Tejo, à beira,  
com fragatas, maresia...

Bela! a cidade, serena...  
Longe o tempo, desolado...!  
Perto, só tu, a meu lado,  
lírica barca pequena  
que a Vida enfim há deixado  
junto de mim, na serena  
cidade bela do fado!



Poema de David Mourão-Ferreira  
Pintura de Augusto Gomes Martins  
- "Fragatas no Tejo"

# O que se passa por aqui

## Jornadas Europeias do Património 2018

De 28 a 30 de setembro irão realizar-se as **Jornadas Europeias do Património 2018**, subordinadas ao tema "**Partilhar Memórias**". Na edição deste ano das JEP é celebrado também o Ano Europeu do Património Cultural 2018, cujo tema subjacente é a "partilha de memórias, como um fator de cidadania, de dignidade e de democracia".



O Porto de Lisboa irá, mais uma vez, associar-se a esta iniciativa, através do desenvolvimento das seguintes atividades, em colaboração com a Império Arqueologia, Lda:

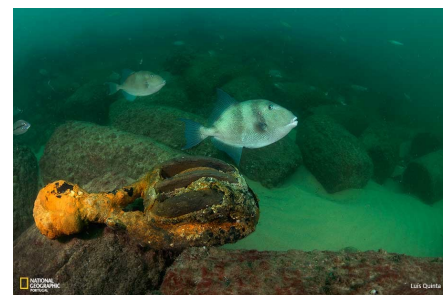
- ♦ Realização de uma **visita guiada/comentada aos painéis do pintor Almada Negreiros na Gare Marítima da Rocha Conde d'Óbidos** no dia 28 de setembro (6ª feira) pelas 10h30 para o público em geral;
- ♦ Workshop 1 - "**À descoberta da história náutica do Campo das Cebolas**" na Gare Marítima da Rocha Conde d'Óbidos, dia 29 de setembro (sábado) entre as 10h30e as 12h30, para crianças entre os 5 e os 12 anos;
- ♦ Realização de **visitas livres aos painéis do pintor Almada Negreiros na Gare Marítima da Rocha Conde d'Óbidos** para o público em geral, no dia 29 de setembro (sábado) entre as 10h30 e as 12h30;
- ♦ Workshop 2 - "**À descoberta das embarcações do Tejo e seu registo arqueológico**" em armazém na Matinha da Império Arqueologia, dia 29 setembro (sábado) entre as 15h00 e as 19h00, para o público em geral.

As atividades são gratuitas mas requerem inscrição, para Cristina Cunha através dos contactos: ccunha@portodelisboa.pt; 919 670 248 ou 219 322 224.

## Sabia que...

**As águas do Tejo continuam a esconder segredos...**

[Saiba mais...](#)



Fonte: [National Geographic](#)

## Foto Final



Doca de Alcântara - Ponte giratória [Gare Marítima da Rocha em construção, ao fundo]

24-04-1947

Acervo do CDI

### Contactos

Correio eletrónico [cdi@portodelisboa.pt](mailto:cdi@portodelisboa.pt)

Telefone +(351) 21 361 10 45/64/74; 21 392 22 24

Fax – 21 361 10 05

Endereço postal – Edifício Infante D. Henrique, Doca de Alcântara,  
1399-012 Lisboa

---

Questões , sugestões ou comentários? Envie para [CDI@portodelisboa.pt](mailto:CDI@portodelisboa.pt)

---